

# Submission Pretzfeld

*Losverzeichnis 2024*

## Laubwertholz

der Forstzusammenschlüsse  
aus Ober- und Mittelfranken,  
sowie staatlicher Forstbetriebe

**Mittwoch, 10. Januar 2024**





FV Oberfranken w.V.  
Neumarkt 20, 96110 Scheßlitz



## Submission Laubwertholz in Pretzfeld am 10.01.2024

### Inhalt:

<b>I Submissionsbedingungen</b>	<b>3</b>
<b>II Verkaufsbedingungen</b>	<b>5</b>
<b>III Zusammenstellung der Angebotsmengen</b>	<b>6</b>
<b>IV Lagerplatz Strullendorf</b>	<b>7</b>

Sehr geehrte Damen und Herren,

die diesjährige Laubwertholzsubmission Pretzfeld findet am

### **Mittwoch, den 10. Januar 2024 in Pretzfeld**

statt. An der Submission nehmen Forstzusammenschlüsse aus Ober- und Mittelfranken, der Oberpfalz sowie die Forstbetriebe Forchheim und Pegnitz (Bayerischen Staatsforsten) teil.

Die Öffnung der Gebote und die Datenerfassung erfolgen am 10.01.2024 ab 10:00 Uhr, am Sitz der **FV Oberfranken in Scheßlitz**. Die Ergebnisse der Submission werden den Beteiligten am 20.01.2023 vormittags schriftlich bekannt gegeben.

**Wir bieten nur ausgesuchte, qualitativ hochwertige Blochhölzer zum Kauf an. Das Holz liegt zur Besichtigung ab dem 17.12.2023 für Sie bereit. Unser Angebot wird Sie überzeugen.**

Wie in den Vorjahren werden die Hölzer am **Lagerplatz Strullendorf** angeboten. Die Anfahrt zum Lagerplatz entnehmen Sie bitte dem beiliegenden Lageplan. Sollte es schneien, ist dafür gesorgt, dass Sie die Hölzer schneefrei besichtigen und bewerten können. Bei unsicherer Wetterlage kann bei RL Daniel Messingschlager (0173/8638545) erfragt werden, ab wann eine sichere, schneefreie Besichtigung der Hölzer möglich ist.

Das Losverzeichnis steht Ihnen auch im Internet unter [www.fvoberfranken.de](http://www.fvoberfranken.de) (Kategorie Meistgebotstermine), zum Download bereit.

Alles Weitere entnehmen Sie bitte den Unterlagen in diesem Geheft.

**Wir freuen uns auf Ihre Gebote und stehen Ihnen für weitere Fragen jederzeit gerne zur Verfügung.**

Mit den besten Grüßen

Jörg Ermert



## Submission Laubwertholz in Pretzfeld am 10.01.2024

### I Submissionsbedingungen

1. Die Gebotsabgabe erfolgt in **ganzen Euro je Festmeter (€/fm)**; hinzu kommt die gesetzliche Mehrwertsteuer. Rückekosten werden nicht berechnet. Bei termingerechter Zahlung werden 2 % Skonto gewährt.

Gebote in bedingter Form, gemeinschaftliche Gebote mehrerer Personen oder Nebengebote werden nicht berücksichtigt.

Die **Gebote** bedürfen der Schriftform und sind an **folgende Adresse** zu richten:

**Forstwirtschaftliche Vereinigung Oberfranken w.V.  
Neumarkt 20  
96110 Scheßlitz**

2. Die Gebote können des Weiteren digital abgegeben werden. Dafür muss die Excel-Tabelle, die auf der Homepage der FV Oberfranken bereitgestellt wird, verwendet werden. Die Excel-Datei muss nach der Eintragung in einem mit einem Passwort geschützten ZIP Archiv gespeichert werden. Die ZIP Datei muss an die [info@fvoberfranken.de](mailto:info@fvoberfranken.de) geschickt werden. Das erste Tabellenblatt mit den Stammdaten und dem eingetragenen Passwort muss an die unter Absatz 1 der Submissionsbedingungen genannte Adresse geschickt werden. Der Umschlag muss wie unter Absatz 3 beschriftet sein. Es gelten die in Absatz 5 genannten Fristen.
3. Die Gebote müssen in einem verschlossenen Umschlag mit der Aufschrift:

**„Gebote für die Submission am 10.01.2024“**

eingereicht sein. Die Umschläge müssen bis zur Eröffnung der Gebote unbeschädigt sein.

4. Fernschriftliche Gebote (z.B. als Faxesendung) werden nicht angenommen. Ein Gebot kann nur schriftlich zurückgezogen und widerrufen werden. Die entsprechende Erklärung wird nur berücksichtigt, wenn sie vor Öffnung des ersten Gebotes in Händen des Verkaufsleiters ist.
5. Ausschlussfrist für die Abgabe von Geboten auf dem Postweg ist der 09.01.2024 (es gilt der Posteingang). Besucher der Angebotseröffnung können am 10.01.2024 bis zur Gebotseröffnung noch Gebote abgeben.

Die Gebotseröffnung und Dateneingabe der Gebote und findet am **10.01.2024 um 10.00 Uhr** in der Geschäftsstelle der FV Oberfranken in Scheßlitz statt. Die **Bekanntgabe der Ergebnisse** erfolgt am **12.01.2024** im Internet unter <http://www.fvoberfranken.com/> (Kategorie Meistgebotstermine).

Die Gebote müssen in deutlich lesbarer Schrift folgende Angaben enthalten:

**Ort und Tag  
Name und Sitz des Bieters (Stempel)  
Gebot in ganzen €/fm  
Rechtsverbindliche Unterschrift des Bieters**

Die Losverzeichnisse sind entsprechend gestaltet und sollen für die Gebotsabgabe verwendet werden.

Das Stammdatenblatt auf der letzten Seite in diesem Geheft soll ausgefüllt abgegeben werden, bei digitaler Gebotsabgabe reicht die Zusendung des ausgedruckten ersten Tabellenblatts der Excel-Datei.

FV Oberfranken w.V.  
Neumarkt 20, 96110 Scheßlitz



### Submission Laubwertholz in Pretzfeld am 10.01.2024

6. Für die Zuschlagserteilung kommen nur Gebote in Frage, die den Bedingungen nach Form und Inhalt entsprechen, alle anderen Gebote werden nicht berücksichtigt. Der Verkaufsleiter kann jedoch Gebote mit unerheblichen Formfehlern als gültig betrachten.
7. Der Zuschlag wird nach Eröffnung der Gebote an den Meistbietenden erteilt. Der Zuschlag kann verweigert werden, wenn die Zahlungsfähigkeit des Meistbietenden nicht feststeht oder das Gebot in der Höhe nicht ausreichend erscheint.

Werden von mehreren Bietern gleich hohe Meistgebote abgegeben, so entscheidet das Los, wer als Meistbietender zu gelten hat. Die Art der Verlosung entscheidet der Verkaufsleiter.

8. Verkaufsleiter ist Jörg Ermert der FV Oberfranken w.V., oder ein von ihm zu ernennender Vertreter.

**Kontakt:**

Jörg Ermert  
Neumarkt 20  
96110 Scheßlitz  
Fax: +49 (0) 9542 / 6979-952  
Mobil: +49 (0) 173 / 9726 103  
E-Mail: [info@fvoberfranken.de](mailto:info@fvoberfranken.de)

9. **Die Hölzer sind bis spätestens zum 01.03.2024 abzufahren**, andernfalls wird dem Käufer die Umlagerung in Rechnung gestellt, da die angemieteten Plätze von den Eigentümern für anderweitige Zwecke genutzt werden müssen.



## Submission Laubwertholz in Pretzfeld am 10.01.2024

### II Verkaufsbedingungen

1. Für die Submission gelten die „Allgemeinen Versteigerungs- und Submissionsbedingungen für Holzverkäufe im Bereich der Forstwirtschaftlichen Vereinigung Oberfranken“ (VZB-VS-FV) in der derzeit gültigen Fassung (vgl. <https://fvoberfranken.files.wordpress.com/2018/12/vzb-vs-fv.pdf>). Jeder Bieter erkennt durch die Abgabe seines Gebotes diese Bedingungen an und verzichtet auf die nachträgliche Einrede, dass ihm diese nicht bekannt gewesen seien.
2. Die Erteilung des Zuschlags hat die volle rechtliche Wirkung eines mit dem Käufer abgeschlossenen Vertrages. Der Zuschlag wird jeweils von einem bevollmächtigten Vertreter der verschiedenen Anbieter erteilt.
3. Dem Verkäufer nicht bekannte und ausländische Käufer sowie solche ohne festen Wohnsitz im Inland als auch solche, an deren Zahlungsfähigkeit begründete Zweifel bestehen, haben vor der Rechtsverbindlichkeit des Zuschlags folgende Voraussetzungen zu erfüllen:
  - Vorlage einer Sicherheitsleistung in Form einer unwiderruflichen selbstschuldnerischen Bankbürgschaft einer deutschen Bank mit Sitz im Inland.  
Die Notwendigkeit, eine Sicherheitsleistung vorzulegen, wird bei der Zuschlagserteilung festgestellt. Wird sie verlangt, wird der Vertrag erst mit Vorlage der Bürgschaft wirksam bzw. nach ergebnislos verlaufender Vorlagefrist endgültig unwirksam.
  - die Zahlungsfähigkeit ist dem Verkaufsleiter nachzuweisen, indem binnen einer Woche nach der Erteilung des Zuschlags/Annahmeerklärung eine schriftliche, unwiderrufliche und selbstschuldnerische Bankbürgschaft einer deutschen Bank mit Sitz im Inland in Höhe des Gesamtverkaufspreises vorgelegt wird. Die Laufzeit der Bürgschaft muss 3 Monate, gerechnet ab dem Verkaufstag, betragen.

#### **Die hinterlegte Bürgschaft berechtigt nicht zu einer vorzeitigen Holzabfuhr.**

4. Scheitert ein Vertragsabschluss, z.B. wegen Nichtvorlage bzw. nicht fristgerechter Vorlage der verlangten Bankbürgschaft, so gilt der Zuschlag an den Zweitbietenden als erteilt. Dieser erfolgt durch schriftliche Annahmeerklärung, welche dem Zweitbieter in einer angemessenen Frist (max. 10 Tage nach dem Verkaufstag) zugehen muss. Hinsichtlich der Vertragsbedingungen, insbesondere der Bürgschaft, gilt oben Ausgeführtes entsprechend.
5. Rechnungsstellung:  
Die Rechnungsstellung erfolgt durch die jeweiligen Anbieter der Stämme.

Als **Verkaufstag** gilt der **10.01.2024**. Der Allgemeiner Zahlungstag (**AZT**) liegt 28 Tage nach Rechnungsstellung.

**Bei Zahlung innerhalb von 14 Tagen werden 2 % Skonto gewährt.**

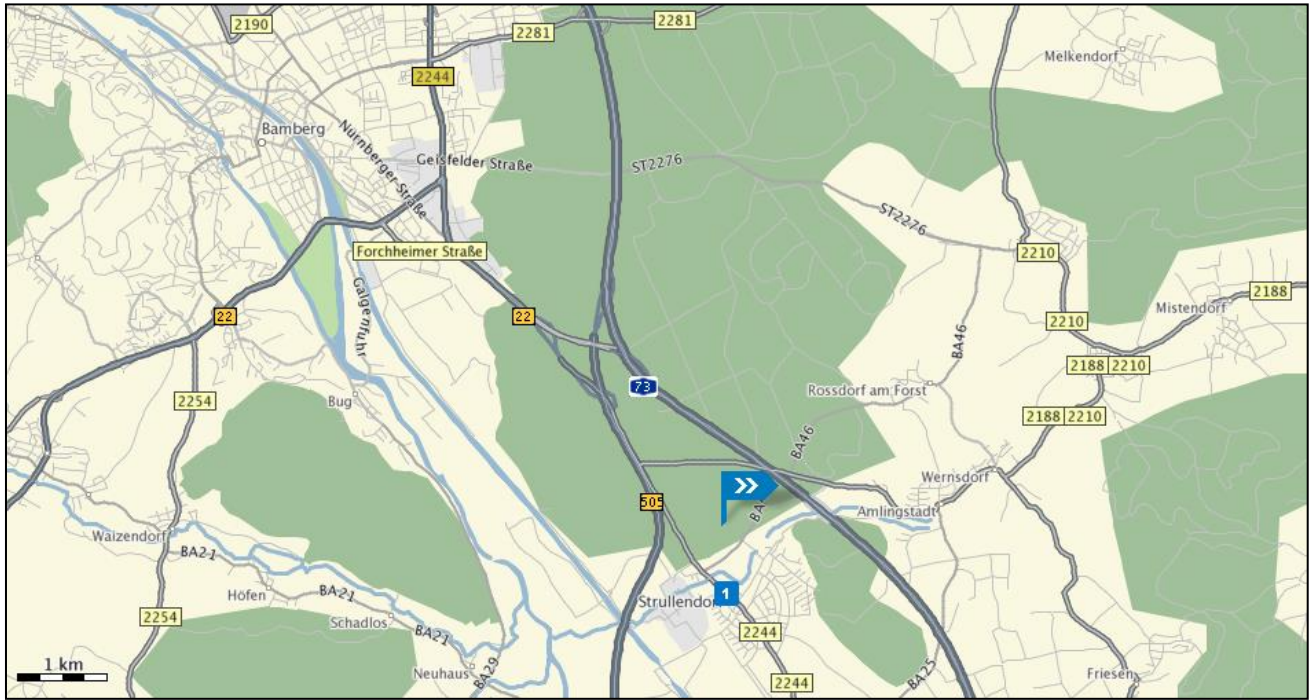
**Submission Laubwertholz in Pretzfeld am 10.01.2024****III Zusammenstellung der Angebotsmengen**

Baumart	Volumen [fm]	Anzahl Stämme
Aspe	3,8	3
Bergahorn	61,3	59
Birke	4,5	7
Buche	1,6	1
Eiche	154,7	97
Esche	143,4	105
Hainbuche	11,4	17
Linde	7,3	6
Roteiche	6	5
Schwarzerle	1,7	2
Ulme	2,4	4
Vogelkirsche	10,6	15
Walnuss	1,6	4
Wildbirne	0,4	1
Gesamtergebnis	410,6	326

**Submission Laubwertholz in Pretzfeld am 10.01.2024**

**IV Lagerplatz Strullendorf**

Lagerplatzbeauftragter: Herr Messingschlager - Tel.: 09543-53 63; Mobil: 0173-86 38 545



Geokoordinaten:  
Navigationssysteme:

49°51'06''N, 10°58'07''O  
Hauptsmoorstraße 47, 96129 Strullendorf (D)





# Submissionsliste

## Pretzfeld 2024



FV Oberfranken w.V.  
Neumarkt 20, 96110 Scheßlitz



### Submission Laubwertholz in Pretzfeld am 10.01.2024

#### FBG Heideck/Schwabach e.V.

Münchener Straße 67  
91154 Roth

Ansprechpartner:

Herr Stromberger

Telefon: 09171/9660109

Los Nr.	Baumart	Länge in m	Durchm. in cm o.R.	Volumen fm o.R.	Gebot in €/fm	Gebot in Worten in €/fm	Bemerkungen
1	Eiche	3,9	123	4,63			
2	Eiche	5,8	85	3,29			
3	Eiche	6,5	61	1,90			
4	Eiche	6,1	57	1,56			
5	Eiche	9,5	50	1,87			
6	Eiche	4,6	54	1,05			
7	Eiche	8,1	46	1,35			
8	Eiche	7	60	1,98			
9	Eiche	7,1	70	2,73			
10	Linde	4,5	65	1,49			

Firmenstempel

Datum und Unterschrift

FV Oberfranken w.V.  
Neumarkt 20, 96110 Scheßlitz



### Submission Laubwertholz in Pretzfeld am 10.01.2024

#### FBG Heideck/Schwabach e.V.

Münchener Straße 67  
91154 Roth

**Ansprechpartner:**

**Herr Stromberger**

**Telefon: 09171/9660109**

Los Nr.	Baumart	Länge in m	Durchm. in cm o.R.	Volumen fm o.R.	Gebot in €/fm	Gebot in Worten in €/fm	Bemerkungen
11	Eiche	3,1	62	0,94			
12	Eiche	5,5	60	1,56			
13	Eiche	4,1	67	1,45			
14	Eiche	6,2	56	1,53			
15	Eiche	4,8	74	2,06			
16	Eiche	3,5	83	1,89			
17	Esche	6,3	61	1,84			
18	Eiche	5,1	61	1,49			
19	Esche	4,1	58	1,08			
20	Esche	5,1	47	0,88			

Firmenstempel

Datum und Unterschrift

FV Oberfranken w.V.  
Neumarkt 20, 96110 Scheßlitz



### Submission Laubwertholz in Pretzfeld am 10.01.2024

<b>WBV Nürnberger Land w.V.</b>	<b>Ansprechpartner:</b>
<b>Am Schloss 14</b>	<b>Frau Däularry</b>
<b>91239 Henfenfeld</b>	<b>Telefon: 09151/822350</b>

Los Nr.	Baumart	Länge in m	Durchm. in cm o.R.	Volumen fm o.R.	Gebot in €/fm	Gebot in Worten in €/fm	Bemerkungen
41	Eiche	7,9	56	1,95			
42	Eiche	9,5	64	3,06			
43	Eiche	9,1	49	1,72			
44	Bergahorn	6	63	1,87			
45	Eiche	7,5	75	3,31			
46	Eiche	5	76	2,27			
47	Eiche	5	95	3,54			
48	Esche	7	46	1,16			
49	Esche	10	56	2,46			
50	Esche	11	37	1,18			

Firmenstempel

Datum und Unterschrift



FV Oberfranken w.V.  
Neumarkt 20, 96110 Scheßlitz



### Submission Laubwertholz in Pretzfeld am 10.01.2024

<b>WBV Nürnberger Land w.V.</b>	<b>Ansprechpartner:</b>
<b>Am Schloss 14</b>	<b>Frau Däularry</b>
<b>91239 Henfenfeld</b>	<b>Telefon: 09151/822350</b>

Los Nr.	Baumart	Länge in m	Durchm. in cm o.R.	Volumen fm o.R.	Gebot in €/fm	Gebot in Worten in €/fm	Bemerkungen
51	Esche	9	43	1,31			
52	Esche	10	51	2,04			
53	Esche	11	42	1,52			
54	Esche	7	47	1,21			
55	Esche	8	39	0,96			
56	Esche	9	40	1,13			
57	Esche	10	47	1,73			
58	Esche	15	46	2,49			
59	Esche	10	38	1,13			
60	Esche	11	41	1,45			

Firmenstempel

Datum und Unterschrift

FV Oberfranken w.V.  
Neumarkt 20, 96110 Scheßlitz



### Submission Laubwertholz in Pretzfeld am 10.01.2024

<b>WBV Nürnberger Land w.V.</b>	<b>Ansprechpartner:</b>
<b>Am Schloss 14</b>	<b>Frau Däularry</b>
<b>91239 Henfenfeld</b>	<b>Telefon: 09151/822350</b>

Los Nr.	Baumart	Länge in m	Durchm. in cm o.R.	Volumen fm o.R.	Gebot in €/fm	Gebot in Worten in €/fm	Bemerkungen
61	Esche	11	45	1,75			
62	Bergahorn	9	41	1,19			

Firmenstempel

Datum und Unterschrift

FV Oberfranken w.V.  
Neumarkt 20, 96110 Scheßlitz



### Submission Laubwertholz in Pretzfeld am 10.01.2024

<b>WBV Bamberg e.V.</b>	<b>Ansprechpartner:</b>
<b>Neumarkt 20</b>	<b>Frau Palecek</b>
<b>96110 Scheßlitz</b>	<b>Telefon: 09542/772871</b>

Los Nr.	Baumart	Länge in m	Durchm. in cm o.R.	Volumen fm o.R.	Gebot in €/fm	Gebot in Worten in €/fm	Bemerkungen
121	Vogelkirsche	3,9	40	0,49			
122	Vogelkirsche	3,2	35	0,31			
123	Eiche	6,5	57	1,66			
124	Eiche	4,9	66	1,68			
125	Eiche	4	57	1,02			
126	Eiche	4	50	0,79			
127	Eiche	3,7	54	0,85			
128	Eiche	2,9	60	0,82			
129	Eiche	4,6	75	2,03			
130	Eiche	6	81	3,09			

Firmenstempel

Datum und Unterschrift



FV Oberfranken w.V.  
Neumarkt 20, 96110 Scheßlitz



### Submission Laubwertholz in Pretzfeld am 10.01.2024

<b>WBV Bamberg e.V.</b>	<b>Ansprechpartner:</b>
<b>Neumarkt 20</b>	<b>Frau Palecek</b>
<b>96110 Scheßlitz</b>	<b>Telefon: 09542/772871</b>

Los Nr.	Baumart	Länge in m	Durchm. in cm o.R.	Volumen fm o.R.	Gebot in €/fm	Gebot in Worten in €/fm	Bemerkungen
131	Esche	5,4	45	0,86			
132	Esche	5,5	52	1,17			
133	Esche	5,9	41	0,78			
134	Esche	4,8	43	0,70			
135	Eiche	6	57	1,53			
136	Eiche	6,5	54	1,49			
137	Eiche	7,4	56	1,82			
138	Eiche	3,8	54	0,87			
139	Eiche	3,8	57	0,97			
140	Eiche	4,8	51	0,98			

Firmenstempel

Datum und Unterschrift

FV Oberfranken w.V.  
Neumarkt 20, 96110 Scheßlitz



### Submission Laubwertholz in Pretzfeld am 10.01.2024

<b>WBV Bamberg e.V.</b>	<b>Ansprechpartner:</b>
<b>Neumarkt 20</b>	<b>Frau Palecek</b>
<b>96110 Scheßlitz</b>	<b>Telefon: 09542/772871</b>

Los Nr.	Baumart	Länge in m	Durchm. in cm o.R.	Volumen fm o.R.	Gebot in €/fm	Gebot in Worten in €/fm	Bemerkungen
141	Eiche	3,4	57	0,87			
142	Eiche	3,8	62	1,15			
143	Eiche	6,5	57	1,66			
144	Eiche	4,8	50	0,94			
145	Eiche	4,6	54	1,05			
146	Eiche	4,5	52	0,96			
147	Eiche	4,8	58	1,27			
148	Eiche	5,5	48	1,00			
149	Eiche	5,7	53	1,26			
150	Eiche	7	63	2,18			

Firmenstempel

Datum und Unterschrift

FV Oberfranken w.V.  
Neumarkt 20, 96110 Scheßlitz



### Submission Laubwertholz in Pretzfeld am 10.01.2024

<b>WBV Bamberg e.V.</b>	<b>Ansprechpartner:</b>
<b>Neumarkt 20</b>	<b>Frau Palecek</b>
<b>96110 Scheßlitz</b>	<b>Telefon: 09542/772871</b>

Los Nr.	Baumart	Länge in m	Durchm. in cm o.R.	Volumen fm o.R.	Gebot in €/fm	Gebot in Worten in €/fm	Bemerkungen
151	Eiche	8,8	67	3,10			
152	Eiche	5,8	52	1,23			
153	Eiche	9,2	45	1,46			
154	Esche	5,2	38	0,59			
155	Esche	5,9	44	0,90			
156	Esche	4,5	45	0,72			

Firmenstempel

Datum und Unterschrift



FV Oberfranken w.V.  
Neumarkt 20, 96110 Scheßlitz



### Submission Laubwertholz in Pretzfeld am 10.01.2024

<b>WBV Bayreuth e.V.</b>	<b>Ansprechpartner:</b>
Schöchleins 43	<b>Herr Potzel</b>
95490 Mistelgau	<b>Telefon: 09279/9777310</b>

Los Nr.	Baumart	Länge in m	Durchm. in cm o.R.	Volumen fm o.R.	Gebot in €/fm	Gebot in Worten in €/fm	Bemerkungen
161	Eiche	6	61	1,75			
162	Eiche	4,5	44	0,68			
163	Eiche	3,5	53	0,77			
164	Eiche	5,5	58	1,45			
165	Eiche	4	58	1,06			
166	Eiche	3,9	63	1,22			
167	Eiche	2,6	62	0,78			
168	Eiche	2,9	43	0,42			
169	Eiche	4,8	51	0,98			
170	Eiche	4,1	67	1,45			

Firmenstempel

Datum und Unterschrift

FV Oberfranken w.V.  
Neumarkt 20, 96110 Scheßlitz



### Submission Laubwertholz in Pretzfeld am 10.01.2024

<b>WBV Bayreuth e.V.</b>	<b>Ansprechpartner:</b>
Schöchleins 43	<b>Herr Potzel</b>
95490 Mistelgau	<b>Telefon: 09279/9777310</b>

Los Nr.	Baumart	Länge in m	Durchm. in cm o.R.	Volumen fm o.R.	Gebot in €/fm	Gebot in Worten in €/fm	Bemerkungen
171	Eiche	4,7	50	0,92			
172	Eiche	4,6	50	0,90			
173	Eiche	4	58	1,06			
174	Eiche	6,6	65	2,19			
175	Eiche	3	63	0,94			
176	Eiche	7,7	58	2,03			
177	Eiche	8,1	55	1,92			
178	Eiche	5	91	3,25			
179	Eiche	4,3	56	1,06			
180	Eiche	4,7	49	0,89			

Firmenstempel

Datum und Unterschrift

FV Oberfranken w.V.  
Neumarkt 20, 96110 Scheßlitz



**Submission Laubwertholz in Pretzfeld am 10.01.2024**

<b>WBV Bayreuth e.V.</b>	<b>Ansprechpartner:</b>
Schöchleins 43	<b>Herr Potzel</b>
95490 Mistelgau	<b>Telefon: 09279/9777310</b>

Los Nr.	Baumart	Länge in m	Durchm. in cm o.R.	Volumen fm o.R.	Gebot in €/fm	Gebot in Worten in €/fm	Bemerkungen
181	Vogelkirsche	2,5	61	0,73			

Firmenstempel

Datum und Unterschrift

FV Oberfranken w.V.  
Neumarkt 20, 96110 Scheßlitz



### Submission Laubwertholz in Pretzfeld am 10.01.2024

<b>WBV Fränkische Schweiz e.V.</b>	<b>Ansprechpartner:</b>
<b>Trattstraße 7</b>	<b>Herr Büttner</b>
<b>91362 Pretzfeld</b>	<b>Telefon: 09194/33463-99</b>

Los Nr.	Baumart	Länge in m	Durchm. in cm o.R.	Volumen fm o.R.	Gebot in €/fm	Gebot in Worten in €/fm	Bemerkungen
201	Bergahorn	4,8	51	0,98			
202	Bergahorn	4,8	44	0,73			
203	Esche	4,9	54	1,12			
204	Esche	4,8	55	1,14			
205	Esche	5,4	56	1,33			
206	Esche	8,9	55	2,11			
207	Eiche	3,6	73	1,51			
208	Eiche	3,3	66	1,13			
209	Eiche	5,3	78	2,53			
210	Eiche	7,8	90	4,96			

Firmenstempel

Datum und Unterschrift

FV Oberfranken w.V.  
Neumarkt 20, 96110 Scheßlitz



### Submission Laubwertholz in Pretzfeld am 10.01.2024

<b>WBV Fränkische Schweiz e.V.</b>	<b>Ansprechpartner:</b>
Trattstraße 7	<b>Herr Büttner</b>
91362 Pretzfeld	<b>Telefon: 09194/33463-99</b>

Los Nr.	Baumart	Länge in m	Durchm. in cm o.R.	Volumen fm o.R.	Gebot in €/fm	Gebot in Worten in €/fm	Bemerkungen
211	Bergahorn	8,7	45	1,38			

Firmenstempel

Datum und Unterschrift

FV Oberfranken w.V.  
Neumarkt 20, 96110 Scheßlitz



### Submission Laubwertholz in Pretzfeld am 10.01.2024

<b>WBV Kreuzberg e.V.</b>	<b>Ansprechpartner:</b>
<b>Von-Seckendorf-Straße 10</b>	<b>Herr Koch</b>
<b>91352 Hallerndorf</b>	<b>Telefon: 09545/4412757</b>

Los Nr.	Baumart	Länge in m	Durchm. in cm o.R.	Volumen fm o.R.	Gebot in €/fm	Gebot in Worten in €/fm	Bemerkungen
281	Esche	4	70	1,54			
282	Esche	6,8	67	2,40			
283	Eiche	8	63	2,49			
284	Eiche	5,5	75	2,43			
285	Eiche	6,8	59	1,86			
286	Eiche	4,6	60	1,30			
287	Eiche	5	56	1,23			
288	Eiche	3,6	71	1,43			
289	Eiche	4,5	62	1,36			
290	Eiche	4,5	60	1,27			

Firmenstempel

Datum und Unterschrift



FV Oberfranken w.V.  
Neumarkt 20, 96110 Scheßlitz



**Submission Laubwertholz in Pretzfeld am 10.01.2024**

<b>WBV Kreuzberg e.V.</b>	<b>Ansprechpartner:</b>
Von-Seckendorf-Straße 10	<b>Herr Koch</b>
91352 Hallerndorf	<b>Telefon: 09545/4412757</b>

Los Nr.	Baumart	Länge in m	Durchm. in cm o.R.	Volumen fm o.R.	Gebot in €/fm	Gebot in Worten in €/fm	Bemerkungen
291	Eiche	3,5	58	0,92			
292	Eiche	6	60	1,70			

Firmenstempel

Datum und Unterschrift

FV Oberfranken w.V.  
Neumarkt 20, 96110 Scheßlitz



### Submission Laubwertholz in Pretzfeld am 10.01.2024

<b>WBV Lichtenfels-Staffelstein w.V.</b>	<b>Ansprechpartner:</b>
<b>Kronacher Straße 23</b>	<b>Herr Quinger</b>
<b>96215 Lichtenfels</b>	<b>Telefon: 09571/73563</b>

Los Nr.	Baumart	Länge in m	Durchm. in cm o.R.	Volumen fm o.R.	Gebot in €/fm	Gebot in Worten in €/fm	Bemerkungen
321	Eiche	3	49	0,57			
322	Eiche	4	58	1,06			
323	Eiche	4	50	0,79			
324	Eiche	4	67	1,41			
325	Eiche	3,5	76	1,59			
326	Eiche	4	85	2,27			
327	Walnuss	4	39	0,48			
328	Walnuss	2,5	32	0,20			
329	Wildbirne	5	30	0,35			
330	Walnuss	2,5	45	0,40			

Firmenstempel

Datum und Unterschrift

FV Oberfranken w.V.  
Neumarkt 20, 96110 Scheßlitz



### Submission Laubwertholz in Pretzfeld am 10.01.2024

<b>WBV Lichtenfels-Staffelstein w.V.</b>	<b>Ansprechpartner:</b>
<b>Kronacher Straße 23</b>	<b>Herr Quinger</b>
<b>96215 Lichtenfels</b>	<b>Telefon: 09571/73563</b>

Los Nr.	Baumart	Länge in m	Durchm. in cm o.R.	Volumen fm o.R.	Gebot in €/fm	Gebot in Worten in €/fm	Bemerkungen
331	Esche	5,5	51	1,12			
332	Walnuss	3,4	43	0,49			
333	Esche	4	61	1,17			
334	Esche	5,2	50	1,02			
335	Esche	5,5	51	1,12			
336	Esche	9	52	1,91			
337	Esche	5	53	1,10			
338	Esche	6	46	1,00			
339	Esche	5	46	0,83			
340	Esche	5	50	0,98			

Firmenstempel

Datum und Unterschrift

FV Oberfranken w.V.  
Neumarkt 20, 96110 Scheßlitz



### Submission Laubwertholz in Pretzfeld am 10.01.2024

<b>WBV Lichtenfels-Staffelstein w.V.</b>	<b>Ansprechpartner:</b>
<b>Kronacher Straße 23</b>	<b>Herr Quinger</b>
<b>96215 Lichtenfels</b>	<b>Telefon: 09571/73563</b>

Los Nr.	Baumart	Länge in m	Durchm. in cm o.R.	Volumen fm o.R.	Gebot in €/fm	Gebot in Worten in €/fm	Bemerkungen
341	Esche	7	47	1,21			
342	Esche	10	41	1,32			

Firmenstempel

Datum und Unterschrift

FV Oberfranken w.V.  
Neumarkt 20, 96110 Scheßlitz



**Submission Laubwertholz in Pretzfeld am 10.01.2024**

<b>WBV Steigerwald e.V.</b>	<b>Ansprechpartner:</b>
Weingartenstraße 37	<b>Herr Hornung</b>
97483 Eltmann	<b>Telefon: 09522/709498</b>

Los Nr.	Baumart	Länge in m	Durchm. in cm o.R.	Volumen fm o.R.	Gebot in €/fm	Gebot in Worten in €/fm	Bemerkungen
361	Eiche	8,5	53	1,88			

Firmenstempel

Datum und Unterschrift

FV Oberfranken w.V.  
Neumarkt 20, 96110 Scheßlitz



### Submission Laubwertholz in Pretzfeld am 10.01.2024

#### FB Pegnitz (Bayerische Staatsforsten AöR)

Hubertusweg 4  
91257 Pegnitz

Ansprechpartner:

Herr Steininger

Telefon: 09241/8096-0

Los Nr.	Baumart	Länge in m	Durchm. in cm o.R.	Volumen fm o.R.	Gebot in €/fm	Gebot in Worten in €/fm	Bemerkungen
441	Bergahorn	4,1	45	0,65			
442	Bergahorn	4,5	47	0,78			
443	Bergahorn	5,2	36	0,53			
444	Bergahorn	4,9	45	0,78			
445	Bergahorn	4,1	42	0,57			
446	Bergahorn	3,6	39	0,43			
447	Bergahorn	3,8	34	0,35			
448	Bergahorn	7,3	43	1,06			
449	Bergahorn	6	48	1,09			
450	Bergahorn	9,1	43	1,32			

Firmenstempel

Datum und Unterschrift



FV Oberfranken w.V.  
Neumarkt 20, 96110 Scheßlitz



### Submission Laubwertholz in Pretzfeld am 10.01.2024

<b>FB Pegnitz (Bayerische Staatsforsten AöR)</b>	<b>Ansprechpartner:</b>
<b>Hubertusweg 4</b>	<b>Herr Steininger</b>
<b>91257 Pegnitz</b>	<b>Telefon: 09241/8096-0</b>

Los Nr.	Baumart	Länge in m	Durchm. in cm o.R.	Volumen fm o.R.	Gebot in €/fm	Gebot in Worten in €/fm	Bemerkungen
451	Bergahorn	8,4	35	0,81			
452	Bergahorn	6,3	36	0,64			
453	Bergahorn	6	39	0,72			
454	Bergahorn	5,3	39	0,63			
455	Bergahorn	5,2	40	0,65			
456	Bergahorn	4,8	55	1,14			
457	Bergahorn	5,7	43	0,83			
458	Bergahorn	4,9	38	0,56			
459	Bergahorn	4,8	45	0,76			
460	Bergahorn	2,9	49	0,55			

Firmenstempel

Datum und Unterschrift

FV Oberfranken w.V.  
Neumarkt 20, 96110 Scheßlitz



### Submission Laubwertholz in Pretzfeld am 10.01.2024

#### FB Pegnitz (Bayerische Staatsforsten AöR)

Hubertusweg 4  
91257 Pegnitz

Ansprechpartner:

Herr Steininger

Telefon: 09241/8096-0

Los Nr.	Baumart	Länge in m	Durchm. in cm o.R.	Volumen fm o.R.	Gebot in €/fm	Gebot in Worten in €/fm	Bemerkungen
461	Bergahorn	8,1	51	1,65			
462	Bergahorn	10	46	1,66			
463	Bergahorn	10	45	1,59			
464	Bergahorn	10	45	1,59			
465	Bergahorn	10	49	1,89			
466	Bergahorn	7,3	45	1,16			
467	Bergahorn	7,2	48	1,30			
468	Bergahorn	7,8	34	0,71			
469	Bergahorn	6	39	0,72			
470	Bergahorn	4	32	0,32			

Firmenstempel

Datum und Unterschrift

FV Oberfranken w.V.  
Neumarkt 20, 96110 Scheßlitz



### Submission Laubwertholz in Pretzfeld am 10.01.2024

#### FB Pegnitz (Bayerische Staatsforsten AöR)

Hubertusweg 4  
91257 Pegnitz

Ansprechpartner:

Herr Steininger

Telefon: 09241/8096-0

Los Nr.	Baumart	Länge in m	Durchm. in cm o.R.	Volumen fm o.R.	Gebot in €/fm	Gebot in Worten in €/fm	Bemerkungen
471	Esche	10	39	1,19			
472	Esche	4	40	0,50			
473	Esche	5,6	36	0,57			
474	Esche	6	44	0,91			
475	Esche	8	43	1,16			
476	Esche	8,4	63	2,62			
477	Esche	6,3	52	1,34			
478	Esche	5,6	59	1,53			
479	Esche	9,1	45	1,45			
480	Esche	9,1	44	1,38			

Firmenstempel

Datum und Unterschrift

FV Oberfranken w.V.  
Neumarkt 20, 96110 Scheßlitz



### Submission Laubwertholz in Pretzfeld am 10.01.2024

<b>FB Pegnitz (Bayerische Staatsforsten AöR)</b>	<b>Ansprechpartner:</b>
<b>Hubertusweg 4</b>	<b>Herr Steininger</b>
<b>91257 Pegnitz</b>	<b>Telefon: 09241/8096-0</b>

Los Nr.	Baumart	Länge in m	Durchm. in cm o.R.	Volumen fm o.R.	Gebot in €/fm	Gebot in Worten in €/fm	Bemerkungen
481	Esche	4,3	56	1,06			
482	Esche	7,2	40	0,90			
483	Esche	5,3	40	0,67			
484	Esche	3,9	57	1,00			
485	Esche	5,1	60	1,44			
486	Schwarzerle	4	43	0,58			
487	Schwarzerle	6,1	48	1,10			
488	Ulme	7,1	45	1,13			
489	Ulme	4,4	42	0,61			
490	Ulme	4,3	36	0,44			

Firmenstempel

Datum und Unterschrift

FV Oberfranken w.V.  
Neumarkt 20, 96110 Scheßlitz



### Submission Laubwertholz in Pretzfeld am 10.01.2024

<b>FB Pegnitz (Bayerische Staatsforsten AöR)</b>	<b>Ansprechpartner:</b>
<b>Hubertusweg 4</b>	<b>Herr Steininger</b>
<b>91257 Pegnitz</b>	<b>Telefon: 09241/8096-0</b>

Los Nr.	Baumart	Länge in m	Durchm. in cm o.R.	Volumen fm o.R.	Gebot in €/fm	Gebot in Worten in €/fm	Bemerkungen
491	Ulme	3,1	33	0,27			

Firmenstempel

Datum und Unterschrift

FV Oberfranken w.V.  
Neumarkt 20, 96110 Scheßlitz



### Submission Laubwertholz in Pretzfeld am 10.01.2024

#### FB Forchheim (Bayerische Staatsforsten AöR)

Karolingerstrasse 28  
91301 Forchheim

Ansprechpartner:

Herr Hösch

Telefon: 09191/722118

Los Nr.	Baumart	Länge in m	Durchm. in cm o.R.	Volumen fm o.R.	Gebot in €/fm	Gebot in Worten in €/fm	Bemerkungen
521	Hainbuche	4,7	43	0,68			
522	Hainbuche	4,4	37	0,47			
523	Hainbuche	4,5	33	0,38			
524	Hainbuche	6,2	34	0,56			
525	Hainbuche	5,4	37	0,58			
526	Hainbuche	5,3	37	0,57			
527	Hainbuche	7,2	33	0,62			
528	Hainbuche	3,7	36	0,38			
529	Hainbuche	5,5	38	0,62			
530	Hainbuche	5,6	32	0,45			

Firmenstempel

Datum und Unterschrift



FV Oberfranken w.V.  
Neumarkt 20, 96110 Scheßlitz



### Submission Laubwertholz in Pretzfeld am 10.01.2024

#### FB Forchheim (Bayerische Staatsforsten AöR)

Karolingerstrasse 28  
91301 Forchheim

Ansprechpartner:

Herr Hösch

Telefon: 09191/722118

Los Nr.	Baumart	Länge in m	Durchm. in cm o.R.	Volumen fm o.R.	Gebot in €/fm	Gebot in Worten in €/fm	Bemerkungen
531	Birke	6,3	35	0,61			
532	Birke	7	32	0,56			
533	Birke	5,2	34	0,47			
534	Hainbuche	6,4	39	0,76			
535	Hainbuche	8,3	37	0,89			
536	Hainbuche	8,5	30	0,60			
537	Hainbuche	4,3	52	0,91			
538	Hainbuche	4,7	45	0,75			
539	Bergahorn	4	38	0,45			
540	Bergahorn	6,5	42	0,90			

Firmenstempel

Datum und Unterschrift

FV Oberfranken w.V.  
Neumarkt 20, 96110 Scheßlitz



### Submission Laubwertholz in Pretzfeld am 10.01.2024

#### FB Forchheim (Bayerische Staatsforsten AöR)

Karolingerstrasse 28  
91301 Forchheim

Ansprechpartner:

Herr Hösch

Telefon: 09191/722118

Los Nr.	Baumart	Länge in m	Durchm. in cm o.R.	Volumen fm o.R.	Gebot in €/fm	Gebot in Worten in €/fm	Bemerkungen
541	Vogelkirsche	6	33	0,51			
542	Bergahorn	7,5	41	0,99			
543	Vogelkirsche	3,5	34	0,32			
544	Vogelkirsche	3	30	0,21			
545	Bergahorn	5	37	0,54			
546	Vogelkirsche	4,1	37	0,44			
547	Vogelkirsche	6,1	47	1,06			
548	Bergahorn	7,3	47	1,27			
549	Hainbuche	10	42	1,39			
550	Bergahorn	8,1	41	1,07			

Firmenstempel

Datum und Unterschrift

FV Oberfranken w.V.  
Neumarkt 20, 96110 Scheßlitz



### Submission Laubwertholz in Pretzfeld am 10.01.2024

#### FB Forchheim (Bayerische Staatsforsten AöR)

Karolingerstrasse 28  
91301 Forchheim

Ansprechpartner:

Herr Hösch

Telefon: 09191/722118

Los Nr.	Baumart	Länge in m	Durchm. in cm o.R.	Volumen fm o.R.	Gebot in €/fm	Gebot in Worten in €/fm	Bemerkungen
551	Esche	9,4	50	1,85			
552	Hainbuche	6,5	40	0,82			
553	Vogelkirsche	5,4	51	1,10			
554	Bergahorn	4,5	47	0,78			
555	Birke	5,5	43	0,80			
556	Birke	4,6	44	0,70			
557	Birke	5,2	41	0,69			
558	Birke	5,2	40	0,65			
559	Esche	7	50	1,37			
560	Esche	7	48	1,27			

Firmenstempel

Datum und Unterschrift

FV Oberfranken w.V.  
Neumarkt 20, 96110 Scheßlitz



### Submission Laubwertholz in Pretzfeld am 10.01.2024

<b>FB Forchheim (Bayerische Staatsforsten AöR)</b>	<b>Ansprechpartner:</b>
<b>Karolingerstrasse 28</b>	<b>Herr Hösch</b>
<b>91301 Forchheim</b>	<b>Telefon: 09191/722118</b>

Los Nr.	Baumart	Länge in m	Durchm. in cm o.R.	Volumen fm o.R.	Gebot in €/fm	Gebot in Worten in €/fm	Bemerkungen
561	Esche	9	47	1,56			
562	Eiche	7,8	51	1,59			
563	Vogelkirsche	6	41	0,79			
564	Esche	7,8	41	1,03			
565	Esche	7,8	50	1,53			
566	Esche	7,8	44	1,19			
567	Eiche	5,1	55	1,21			
568	Esche	6	62	1,81			
569	Esche	5,8	68	2,11			
570	Esche	5,8	42	0,80			

Firmenstempel

Datum und Unterschrift

FV Oberfranken w.V.  
Neumarkt 20, 96110 Scheßlitz



### Submission Laubwertholz in Pretzfeld am 10.01.2024

#### FB Forchheim (Bayerische Staatsforsten AöR)

Karolingerstrasse 28  
91301 Forchheim

Ansprechpartner:

Herr Hösch

Telefon: 09191/722118

Los Nr.	Baumart	Länge in m	Durchm. in cm o.R.	Volumen fm o.R.	Gebot in €/fm	Gebot in Worten in €/fm	Bemerkungen
571	Esche	5,8	42	0,80			
572	Esche	7,5	57	1,91			
573	Esche	6	51	1,23			
574	Esche	6,8	42	0,94			
575	Esche	6,9	47	1,20			
576	Esche	4,7	45	0,75			
577	Esche	3,2	51	0,65			
578	Esche	4	44	0,61			
579	Esche	3	62	0,91			
580	Esche	10	48	1,81			

Firmenstempel

Datum und Unterschrift

FV Oberfranken w.V.  
Neumarkt 20, 96110 Scheßlitz



### Submission Laubwertholz in Pretzfeld am 10.01.2024

#### FB Forchheim (Bayerische Staatsforsten AöR)

Karolingerstrasse 28  
91301 Forchheim

Ansprechpartner:

Herr Hösch

Telefon: 09191/722118

Los Nr.	Baumart	Länge in m	Durchm. in cm o.R.	Volumen fm o.R.	Gebot in €/fm	Gebot in Worten in €/fm	Bemerkungen
581	Esche	6,9	52	1,47			
582	Esche	7,1	50	1,39			
583	Esche	7,4	53	1,63			
584	Esche	5,3	51	1,08			
585	Esche	12	44	1,82			
586	Esche	10	50	1,96			
587	Bergahorn	9,5	41	1,25			
588	Esche	10	45	1,59			
589	Buche	7,3	52	1,55			
590	Esche	8,8	48	1,59			

Firmenstempel

Datum und Unterschrift



FV Oberfranken w. V.  
Neumarkt 20, 96110 Scheßlitz



### Submission Laubwertholz in Pretzfeld am 10.01.2024

#### FB Forchheim (Bayerische Staatsforsten AöR)

Karolingerstrasse 28  
91301 Forchheim

Ansprechpartner:

Herr Hösch

Telefon: 09191/722118

Los Nr.	Baumart	Länge in m	Durchm. in cm o.R.	Volumen fm o.R.	Gebot in €/fm	Gebot in Worten in €/fm	Bemerkungen
591	Esche	9,9	46	1,65			
592	Bergahorn	6,5	45	1,03			
593	Vogelkirsche	5,1	42	0,71			
594	Bergahorn	7,4	51	1,51			
595	Bergahorn	10	48	1,81			
596	Esche	3,9	39	0,47			
597	Esche	4	40	0,50			
598	Esche	4	56	0,99			
599	Bergahorn	4,1	33	0,35			
600	Bergahorn	3,1	48	0,56			

Firmenstempel

Datum und Unterschrift

FV Oberfranken w.V.  
Neumarkt 20, 96110 Scheßlitz



### Submission Laubwertholz in Pretzfeld am 10.01.2024

#### FB Forchheim (Bayerische Staatsforsten AöR)

Karolingerstrasse 28  
91301 Forchheim

Ansprechpartner:

Herr Hösch

Telefon: 09191/722118

Los Nr.	Baumart	Länge in m	Durchm. in cm o.R.	Volumen fm o.R.	Gebot in €/fm	Gebot in Worten in €/fm	Bemerkungen
601	Bergahorn	3,2	44	0,49			
602	Esche	4,9	40	0,62			
603	Bergahorn	3,8	39	0,45			
604	Vogelkirsche	3,4	58	0,90			
605	Vogelkirsche	6,7	38	0,76			
606	Bergahorn	9,6	56	2,36			
607	Bergahorn	6,9	56	1,70			
608	Bergahorn	5	42	0,69			
609	Esche	4	44	0,61			
610	Esche	6	53	1,32			

Firmenstempel

Datum und Unterschrift

FV Oberfranken w.V.  
Neumarkt 20, 96110 Scheßlitz



### Submission Laubwertholz in Pretzfeld am 10.01.2024

#### FB Forchheim (Bayerische Staatsforsten AöR)

Karolingerstrasse 28  
91301 Forchheim

Ansprechpartner:

Herr Hösch

Telefon: 09191/722118

Los Nr.	Baumart	Länge in m	Durchm. in cm o.R.	Volumen fm o.R.	Gebot in €/fm	Gebot in Worten in €/fm	Bemerkungen
611	Esche	7,8	53	1,72			
612	Esche	10,6	49	2,00			
613	Aspe	8	48	1,45			
614	Aspe	5,4	53	1,19			
615	Aspe	5	54	1,15			
616	Linde	10,4	39	1,24			
617	Linde	8,5	46	1,41			
618	Eiche	9,4	52	2,00			
619	Vogelkirsche	5,1	44	0,78			
620	Vogelkirsche	8	52	1,70			

Firmenstempel

Datum und Unterschrift

FV Oberfranken w.V.  
Neumarkt 20, 96110 Scheßlitz



### Submission Laubwertholz in Pretzfeld am 10.01.2024

<b>FB Forchheim (Bayerische Staatsforsten AöR)</b>	<b>Ansprechpartner:</b>
<b>Karolingerstrasse 28</b>	<b>Herr Hösch</b>
<b>91301 Forchheim</b>	<b>Telefon: 09191/722118</b>

Los Nr.	Baumart	Länge in m	Durchm. in cm o.R.	Volumen fm o.R.	Gebot in €/fm	Gebot in Worten in €/fm	Bemerkungen
621	Esche	6	54	1,37			
622	Esche	7	61	2,05			
623	Esche	9	54	2,06			
624	Esche	11,2	52	2,38			
625	Esche	11	51	2,25			
626	Esche	8,5	48	1,54			
627	Esche	8	51	1,63			
628	Esche	10	48	1,81			
629	Esche	8,4	44	1,28			
630	Esche	12	49	2,26			

Firmenstempel

Datum und Unterschrift

FV Oberfranken w.V.  
Neumarkt 20, 96110 Scheßlitz



### Submission Laubwertholz in Pretzfeld am 10.01.2024

#### FB Forchheim (Bayerische Staatsforsten AöR)

Karolingerstrasse 28  
91301 Forchheim

Ansprechpartner:

Herr Hösch

Telefon: 09191/722118

Los Nr.	Baumart	Länge in m	Durchm. in cm o.R.	Volumen fm o.R.	Gebot in €/fm	Gebot in Worten in €/fm	Bemerkungen
631	Esche	11	46	1,83			
632	Esche	11,8	44	1,79			
633	Esche	13,5	64	4,34			
634	Esche	10,6	63	3,30			
635	Esche	7	47	1,21			
636	Esche	7	48	1,27			
637	Esche	4,9	44	0,75			
638	Esche	3,9	49	0,74			
639	Vogelkirsche	5,2	36	0,53			
640	Eiche	4,8	58	1,27			

Firmenstempel

Datum und Unterschrift

FV Oberfranken w.V.  
Neumarkt 20, 96110 Scheßlitz



### Submission Laubwertholz in Pretzfeld am 10.01.2024

#### FB Forchheim (Bayerische Staatsforsten AöR)

Karolingerstrasse 28  
91301 Forchheim

Ansprechpartner:

Herr Hösch

Telefon: 09191/722118

Los Nr.	Baumart	Länge in m	Durchm. in cm o.R.	Volumen fm o.R.	Gebot in €/fm	Gebot in Worten in €/fm	Bemerkungen
641	Eiche	5,3	44	0,81			
642	Eiche	6,3	42	0,87			
643	Linde	7,2	40	0,90			
644	Linde	9,2	41	1,21			
645	Linde	9	39	1,08			
646	Roteiche	8	46	1,33			
647	Roteiche	8,4	40	1,06			
648	Roteiche	8,4	47	1,46			
649	Roteiche	6,3	40	0,79			
650	Roteiche	7	50	1,37			

Firmenstempel

Datum und Unterschrift

FV Oberfranken w.V.  
Neumarkt 20, 96110 Scheßlitz

**Submission Laubwertholz in Pretzfeld am 10.01.2024**

---

**Stammdatenblatt**

<b>Firmenname</b>	
<b>Straße, Nr.</b>	
<b>PLZ, Ort</b>	
<b>Telefon</b>	
<b>E-Mail</b>	
<b>Fax</b>	
<b>Mobil</b>	
<b>Homepage</b>	
<b>Steuersatz %</b>	
<b>Steuernummer</b>	
<b>USt-ID</b>	
<b>Bankinstitut</b>	
<b>BIS/SWIFT</b>	
<b>IBAN</b>	
<b>Firmenkürzel</b>	
<b>Datenweitergabe an Herrn Matreux</b>	Ja / Nein